



# ภาคเหนือ

The Northern Region



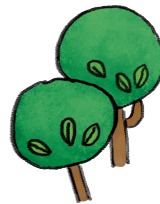


## ภาคเหนือ

ภาคเหนือ มีภูมิประเทศเป็นเทือกเขาสลับซับซ้อน  
มีอากาศเย็นสบาย ดอกไม้สวยงาม  
และมีวัดในพระพุทธศาสนามากมาย  
ภาคเหนือประกอบด้วย ๙ จังหวัด ดังนี้

## The Northern Region

The northern region is mountainous  
and the weather can be quite chilly.  
It is the land of Buddhist temples and beautiful flowers.  
There are 9 provinces in the northern region.







# เชียงใหม่

## Chiang Rai

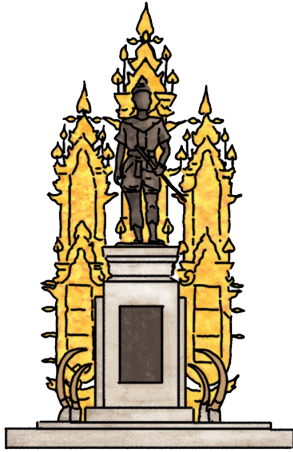


“

เหนือสุดในสยาม  
ชายแดนสามแผ่นดิน  
ถิ่นวัฒนธรรมล้านนา  
ล้ำค่าพระธาตุดอยตุง

”





*C*hiang Rai is the northernmost province in Thailand.  
*Three countries border its highlands.*  
*The Lanna culture is beautiful.*  
*Wat Phra That Doi Tung is graceful.*





จังหวัดเชียงราย ได้รับการขนานนามว่า ‘ดินแดนเหนือสุดในสยาม’ นักท่องเที่ยวนิยมถ่ายรูปกับป้าย ๒ ป้าย ได้แก่ ป้ายสูงสุดแดนสยาม สูงจากระดับน้ำทะเลปานกลาง ๒,๕๖๕ เมตร อยู่ที่อุทยานแห่งชาติดอยอินทนนท์ จังหวัดเชียงใหม่ และป้ายเหนือสุดแดนสยาม อยู่ที่อำเภอแม่สาย จังหวัดเชียงราย กันระหว่างประเทศไทยกับประเทศเมียนมา

Chiang Rai is the northernmost province in Thailand and visitors like to take photos with two special signs. The first is the “Highest Point in Thailand” sign at Inthanon National Park in Chiang Mai Province, which is 2,565 meters above sea level. The second is the “Northernmost Part of Thailand” sign in Amphoe Mae Sai in Chiang Rai Province, on the Thai-Myanmar border.



จังหวัดเชียงรายมีชายแดนทิศเหนือ ติดต่อกับประเทศเมียนมาและ  
ประเทศลาว ทิศตะวันออก ติดต่อกับประเทศลาว ทิศตะวันตก ติดต่อกับ  
ประเทศเมียนมา จังหวัดเชียงรายมีชายแดนติดกับประเทศเมียนมารวม  
ทั้งหมดประมาณ ๑๓๐ กิโลเมตร และมีชายแดนติดต่อกับประเทศลาว  
ประมาณ ๑๘๐ กิโลเมตร

The northernmost part of Chiang Rai borders Myanmar and  
Laos. The eastern part of Chiang Rai borders Laos and the  
western side borders Myanmar. All in all, Chiang Rai's border with  
Myanmar is 130 kilometers long and its border with Laos is 180  
kilometers long.







วัฒนธรรมล้านนา คือ วัฒนธรรมที่ได้รับอิทธิพลมาจากวัฒนธรรมทางภาคเหนือของประเทศไทย วัฒนธรรมมอญ พม่า และวัฒนธรรมเฉพาะกลุ่มย่อยๆ ในบางพื้นที่ เช่น วัฒนธรรมไทใหญ่ วัฒนธรรมล้านนาที่ยังสืบทอดกันมาถึงปัจจุบันได้แก่ ประเพณีขันโตก ประเพณียี่เป็ง วัฒนธรรมการแต่งกาย

The Lanna culture comes from the cultures of the northern region of Thailand and includes influences from the Mon, Myanmar, and Shan cultures. Present-day Lanna culture has many traditions, like using the Khantok (a tray used as a dining table), celebrating Yi Peng by floating flower baskets downriver, and wearing the Lanna traditional costume.





พระธาตุดอยตุง มีลักษณะเป็นเจดีย์สี่ทองอร่าม ๒ องค์คู่กันในรูปแบบทรงปราสาท ยอดทรงระฆังกลมขนาดเล็ก เชื่อกันว่าภายในบรรจุพระรากขวัญเบื้องซ้าย (กระดูกไหปลาร้า) ของพระพุทธเจ้า ถือเป็นพระธาตุประจำปีหมู เมื่อถึงเทศกาลนมัสการพระธาตุดอยตุง ซึ่งจัดขึ้นหลังวันมาฆบูชา ๑ เดือน พุทธศาสนิกชนทั้งชาวไทยและเพื่อนบ้านจากประเทศใกล้เคียงจะเดินทางเข้ามานมัสการพระธาตุเป็นประจำทุกปี

Phra That Doi Tung has two golden cylindrical stupas and is believed to hold the left collarbone of the Buddha. Phra That Doi Tung is favored by people born in the year of the pig. In Thailand, there are specific stupas for each year of the Chinese Zodiac. People believe worshipping at the stupa honoring one's birth year will bring good luck. One month after MakhaBucha Day, Buddhists from Thailand and neighboring countries come to pray at Phra That Doi Tung.

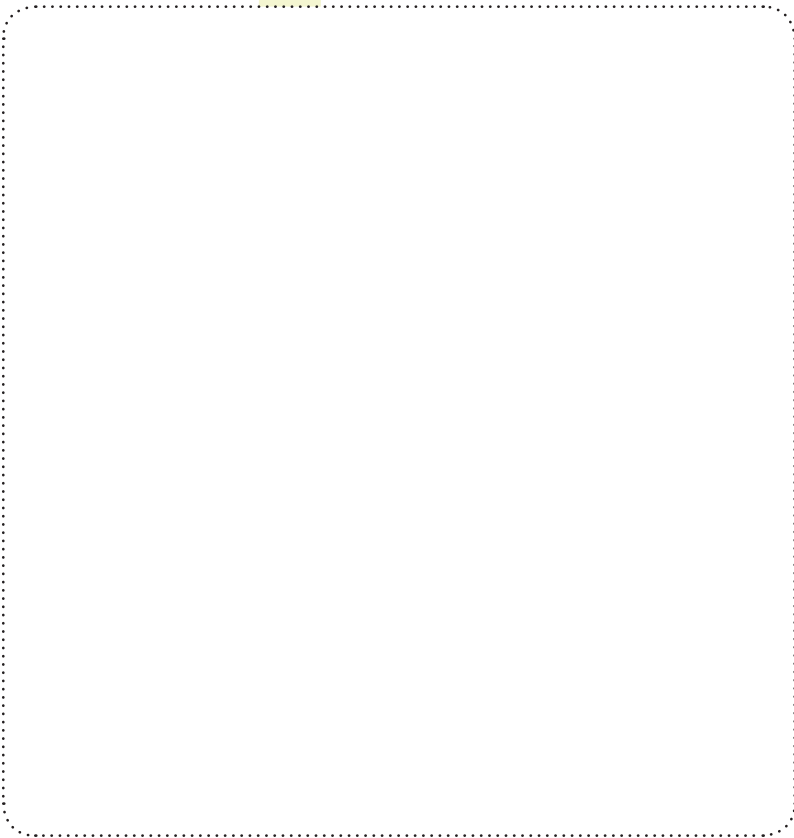
## ไขปริศนา:

เพื่อนๆ ลองวาดรูปตัวเองและครอบครัวถ่ายรูปกับป้าย  
'เหนือสุดยอดแดนสยาม' ดูนะ



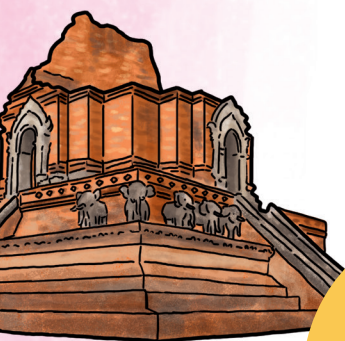
## Treasure Hunt:

*Draw a picture of yourself with your family and friends  
in front of the Northernmost Part of Thailand sign.*









# เชียงใหม่

## Chiang Mai



“

ดอยสุเทพเป็นศรี  
ประเพณีเป็นสง่า  
บุปผชาติล้วนงามตา  
นามล้ำค่านครพิงค์

”





*D*oi Suthep is outstanding.

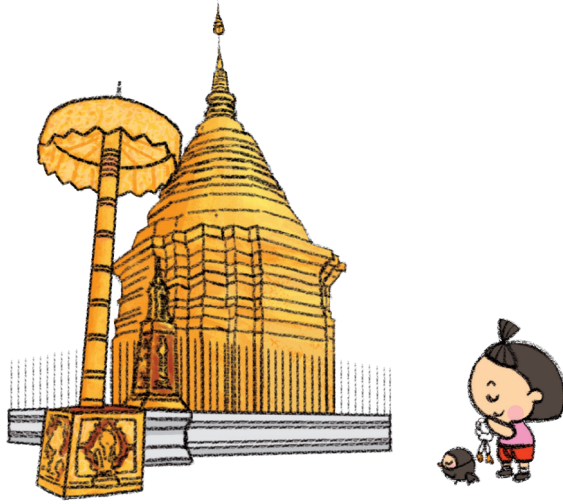
*The traditions are worth-seeing.*

*It is the land of pretty flowers.*

*Nakhon Phing, its former name, we remember.*







๒ ชื่อกันว่า ดอยสุเทพเคยเป็นที่อยู่ของนักบุญนามว่า สุทฺเจะ วัดพระธาตุดอยสุเทพราชวรวิหาร สร้างขึ้นเมื่อ พ.ศ. ๑๙๒๙ ในสมัยพญา กือนา กษัตริย์องค์ที่ ๖ แห่งอาณาจักรล้านนา ราชวงศ์มังราย พระองค์ได้ อัญเชิญพระบรมสารีริกธาตุองค์ใหญ่มาบรรจุไว้ที่นี่ ด้วยการทรงอธิษฐาน เสี่ยงช้างมงคลเพื่อเสี่ยงทายสถานที่ประดิษฐาน พอช้างมงคลเดินมาถึงยอด ดอยสุเทพ ก็ได้คุกเข่าหมอบลงและล้มลงทันทีที่อาราธนาพระบรมธาตุลง จากหลังช้าง

It is believed a monk named Suthewa used to live on Doi Suthep. The Doi Suthep Ratcha Wora Wihan Temple was built in 1929 B.E., in the reign of King Kue-na, the 6th King of the Mangrai Dynasty of the Lanna Kingdom. King Kue-na had relics of the Buddha placed there. Legends say King Kue-na put the relics on an elephant's back and it stopped to kneel at Doi Suthep. King Kue-na believed it was a sign to place the relics there. The elephant died immediately after King Kue-na took the relics off its back.

เมื่อ พ.ศ. ๒๔๗๗ (ค.ศ. ๑๙๓๔)  
ครูบาศรีวิชัย นักบุญแห่งล้านนาไทย  
จากวัดบ้านปาง จังหวัดลำพูน เป็นผู้เริ่ม  
ดำเนินการสร้างถนนขึ้นสู่พระธาตุดอย  
สุเทพ เราจึงเดินขึ้นดอยสุเทพกันอย่าง  
สะดวกสบายเช่นในปัจจุบัน



In 2477 B.E., Khruba Si Wichai, a Lanna Buddhist monk from Ban Pang Temple in Lamphun, started building a pathway to Phra That Doi Suthep. Now we can easily walk up the stairs to the top of Doi Suthep!

### รู้หรือไม่

เวลาสัตว์ใหญ่ เช่น ช้าง เสียชีวิต เราจะเรียกว่า ช้างล้ม หรือ  
การฆ่าสัตว์ใหญ่เราก็เรียกว่า ล้ม นะ เช่น ล้มวัวเพื่อทำอาหารเลี้ยง  
คนในหมู่บ้าน

### Did you know?

We say “lom” (falling down) when a big animal dies.  
Sometimes “lom” means the killing of a big animal. One might  
“lom” a cow to make food for people in the village.



ประเพณีเดินขึ้นดอยสุเทพนี้จะจัดกันทุกปี ในคืนก่อนวันวิสาขบูชา พระภิกษุสงฆ์ ตัวแทนหมู่บ้าน องค์กร นักเรียน นักศึกษา และประชาชนทั่วไป จะเริ่มออกเดินจากมหาวิทยาลัยเชียงใหม่ แวะสักการะอนุสาวรีย์ครูบาศรีวิชัย จนถึงวัดพระธาตุดอยสุเทพ รวมระยะทางประมาณ ๑๔ กิโลเมตร

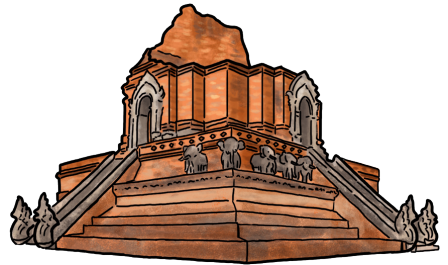
The “Hike Doi Suthep Festival” is held annually on the night before Wisakha Bucha Day. Participants from local villages, organizations, and schools, start walking from Chiang Mai University; then, stop to pay respect to the Khruba Si Wichai Monument; and arrive at the Phra That Doi Suthep Temple. The participants walk 14 kilometers on that day!



จังหวัดเชียงใหม่ มีสวนดอกไม้มากมาย เช่น อุทยานหลวงราชพฤกษ์ สวนพฤกษศาสตร์สมเด็จพระนางเจ้าสิริกิติ์ รวมถึงโครงการหลวงดอยอินทนนท์ และสถานีเกษตรหลวงอ่างขาง ในฤดูหนาวจะมีนักท่องเที่ยวจำนวนมากไปเที่ยวชมสวนดอกไม้สวยๆ ในจังหวัดเชียงใหม่

There are a lot of botanical gardens in Chiang Mai, some of the best known are the Ratchaphruk Flower Garden, the Queen Sirikit Botanical Garden, the Inthanon Royal Agricultural Station, and the Ang Khang Royal Agricultural Station. Visitors love to travel to Chiang Mai to see the beautiful blooming flowers.

เมืองเชียงใหม่ มีชื่อปรากฏในตำนานว่า “นพบุรีศรีนครพิงค์เชียงใหม่” สถาปนาขึ้นเมื่อ พ.ศ. ๑๘๓๙ โดยพญามังราย ปัจจุบัน (พ.ศ. ๒๕๖๑) จังหวัดเชียงใหม่มีอายุครบ ๗๒๒ ปี



Chiang Mai's used to be called: “Nopburi Si Nakhon Ping Chiang Mai.” Phaya Mangrai founded Chiang Mai in 1839 B.E. and now (2561 B.E.) Chiang Mai is 722 years old.



## ใบปริศนา:

เชียงใหม่เป็นเมืองดอกไม้งามตามคำขวัญ  
เพื่อนๆ ช่วยกันระบายสีดอกไม้ให้สวยงามนะ



## Treasure Hunt:

*Let's color Chiang Mai's beautiful flowers!*

