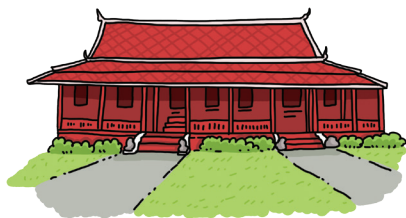




# ภาคกลาง

The Central Region



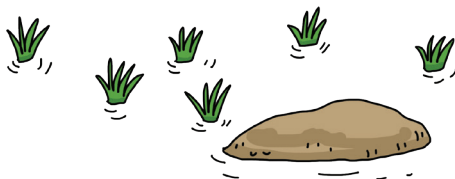


## ภาคกลาง

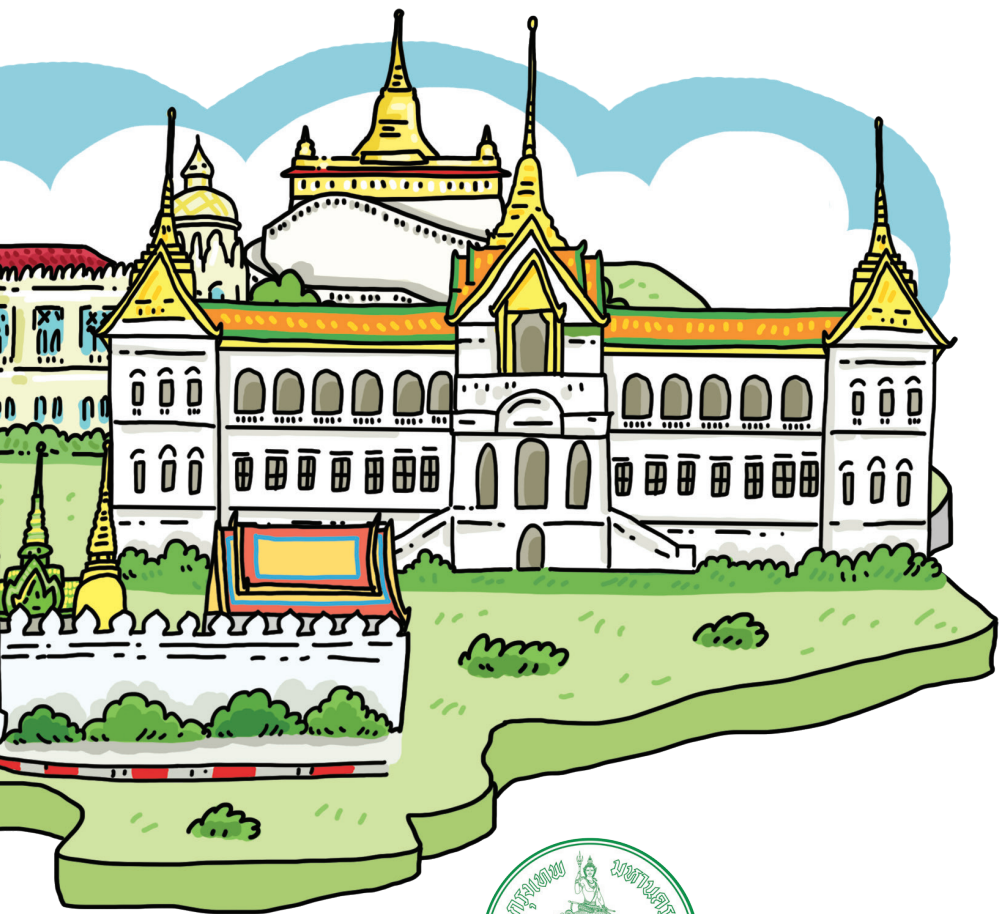
ภาคกลาง มีพื้นที่ส่วนใหญ่เป็นที่ราบลุ่มแม่น้ำ  
ประชากรส่วนใหญ่ประกอบอาชีพเกษตรกรรม  
เป็นที่ตั้งของเมืองหลวงของประเทศไทย  
ภาคกลางประกอบด้วย ๒๑ จังหวัด  
และ ๑ เขตการปกครองพิเศษ (กรุงเทพมหานคร) ดังนี้

## The Central Region

The central region contains 21 provinces  
and 1 special administrative area (Bangkok).  
Geographically, the region consists of river plains  
and most people's livelihoods are closely tied to farming.  
It is where the capital of Thailand, Bangkok, is located.







**กรุงเทพมหานคร**

Bangkok

“

กรุงเทพฯ ดุจเทพสร้าง  
เมืองศูนย์กลางการปกครอง  
วัด วัง งามเรืองรอง  
เมืองหลวงของประเทศไทย

”





*B*angkok is a city angels created.

*It is where parliament's located.*

*The Palace and temples are so grand.*

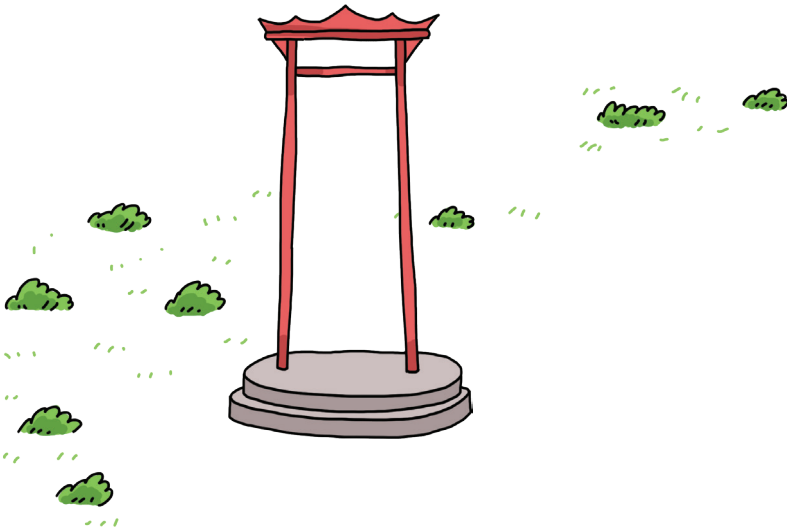
*Bangkok is the capital city of Thailand.*



กรุงเทพมหานครมีชื่อเต็มว่า

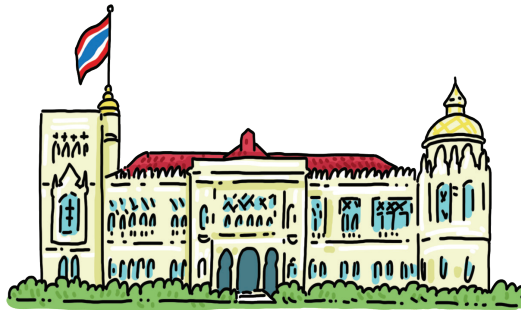
**กรุงเทพมหานคร อมรรัตนโกสินทร์ มหินทรายุธยามหาดิลกภพ  
นพรัตนราชธานีบุรีรมย์ อุดมราชนิเวศน์มหาสถาน อมรพิมานอวตาร  
สถิต สักกะทัตติยวิษณุกรรมประสิทธิ์**

มีความหมายว่า กรุงเทพมหานครเป็นเมืองใหญ่แห่งกรุงรัตนโกสินทร์ เป็นมหานครที่ไม่มีใครรบชนะได้ มีความงามความเจริญ เป็นที่ตั้งของพระราชวังต่างๆ ดุจดั่งวิมานที่ประทับของเทวดาผู้อวตารลงมา ทำวาล์กะหรือพระอินทร์โปรดให้พระวิษณุกรรมลงมาสร้างไว้ ชื่อเต็มของกรุงเทพมหานครได้รับการบันทึกในกินเนสส์ เวิลด์ เรคคอร์ดส เมื่อวันที่ ๑๘ ธันวาคม พ.ศ. ๒๕๖๐ ว่าเป็นชื่อเมืองที่ยาวที่สุดในโลก



Bangkok's full name is '*Krungthepmahanakhon Amonrat-tanakosin Mahintharayutthayamahadilokphop Noppharatrathani-burirom Udomratchaniwetmahasathan Amonphimanavathansathit Sakkathattiyawitsanikamprasit*'.

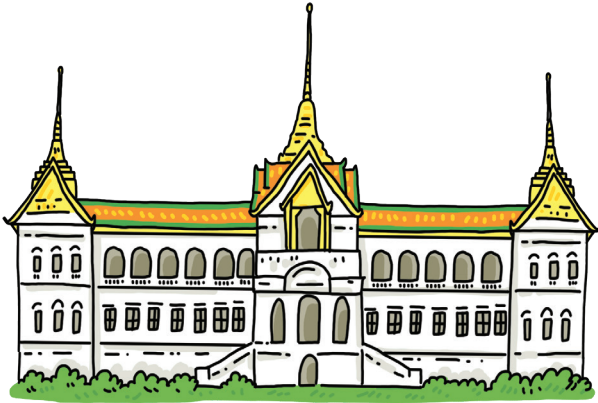
Its long name means: Bangkok is the capital city of the present Rattanakosin period of Thai history; It is undefeatable; It is beautiful and prosperous; It has palaces so magnificent, they are as if they were the houses of angels; Sakra or Indra had Vishvakarman create Bangkok. Bangkok has held the world record for longest name of a place by the Guinness World Records since December 18, 2560 B.E.



กรุงเทพมหานครเป็นที่ตั้งของทำเนียบรัฐบาล เป็นสถานที่ทำงานของนายกรัฐมนตรี เป็นสถานที่ประชุมคณะรัฐมนตรี เป็นสถานที่ต้อนรับผู้นำของนานาประเทศ และเป็นสถานที่จัดรัฐพิธีต่างๆ อีกด้วย

The parliament is in Bangkok and is where the Prime Minister and Ministers work and have meetings. It has welcomed world leaders and holds many Royal ceremonies.





พระบรมมหาราชวัง สร้างขึ้นใน พ.ศ. ๒๓๒๕ เป็นที่ประทับของพระมหากษัตริย์ ในพระบรมมหาราชวังมีหมู่พระที่นั่งต่างๆ จำนวนมาก ได้แก่ พระที่นั่งดุสิตมหาปราสาท ใช้ประกอบพระราชพิธีสำคัญ พระที่นั่งจักรีมหาปราสาท ได้รับการออกแบบอย่างผสมผสานระหว่างสถาปัตยกรรมไทยกับสถาปัตยกรรมยุโรป โดยตัวอาคารพระที่นั่งมีรูปแบบสถาปัตยกรรมยุโรป แต่หลังคาพระที่นั่งเป็นรูปแบบสถาปัตยกรรมไทย นอกจากนี้ในบริเวณพระบรมมหาราชวังยังเชื่อมต่อกับวัดพระศรีรัตนศาสดาราม (วัดพระแก้ว) ซึ่งสร้างตามชนบทการสร้างวัดในวังในสมัยกรุงศรีอยุธยา เป็นที่ประดิษฐานพระพุทธรูปมหาณีนรัตนปฏิมากร (พระแก้วมรกต) และใช้เป็นที่ประกอบพระราชพิธีทางศาสนาที่สำคัญ

กรุงเทพมหานครได้รับการสถาปนาเป็นเมืองหลวงของประเทศไทย เมื่อวันที่ ๒๑ เมษายน พ.ศ. ๒๓๒๕ ในรัชสมัยของพระบาทสมเด็จพระพุทธยอดฟ้าจุฬาโลกมหาราช

กรุงเทพมหานครเป็นเขตปกครองพิเศษของประเทศไทย มิได้มีสถานะเป็นจังหวัด คำว่า “กรุงเทพมหานคร” นั้น ยังใช้เรียกองค์กรปกครองส่วนท้องถิ่นของกรุงเทพมหานครอีกด้วย

The Grand Palace was built in 2325 B.E. It is where the King lives. There are many villas and throne halls in the Grand Palace, for example, Dusit Maha Prasat Throne Hall and Chakkri Maha Prasat Throne Hall. Dusit Maha Prasat Throne Hall holds important Royal ceremonies. The design of Chakkri Maha Prasat Throne Hall combines Thai and European architecture. The hall was built in the European style but has a Thai-style roof. The Grand Palace is connected to Wat Phra Si Rattana Satsadaram (Wat Phra Kaew) or the Temple of the Emerald Buddha. The Grand Palace and the Royal Temple were built in the style of the Ayutthaya Period. The Temple of the Emerald Buddha houses the Emerald Buddha statue called Phra Buddha Maha Mani Rattana Patimakon (Phra Kaeo Morakot). It also holds Royal and important religious ceremonies.

King Rama I declared Bangkok the capital city of Thailand on April 21, 2325 B.E.



## ใบปริศนา:

เพื่อนๆ จำชื่อเต็มของกรุงเทพมหานครได้ไหม  
ลองเขียนชื่อเต็มของกรุงเทพมหานครโดยห้ามเปิดดูนะ  
แล้วแลกกันตรวจว่าสะกดคำถูกหรือไม่

---

---

---

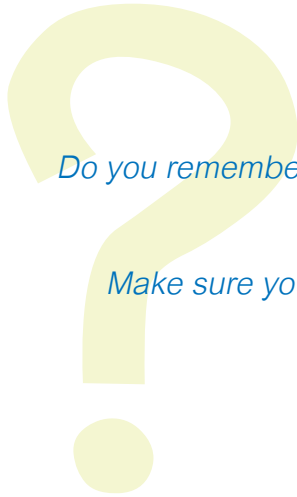
---

---

---



## Treasure Hunt:



*Do you remember Bangkok's full name?*

*Can you write it?*

*Make sure you get the spelling right.*

---

---

---

---

---

---

---







# กำแพงเพชร

## Kamphaengphet



“



กรูพระเครื่อง      เมืองคนแกร่ง  
 ศิลาแลงใหญ่      กล้วยไข่หวาน  
 น้ำมันลานกระบือ      เลื่องลือมรดกโลก

”





*A lot of ancient Buddha amulets are found here.*

*There were a lot of fighters who had no fear.*

*They fought for Kamphaengphet with all their might.*

*The old buildings are made of laterite.*

*Its sweet bananas are mouth-watering.*

*Petroleum found in Lan Krabue is exciting.*

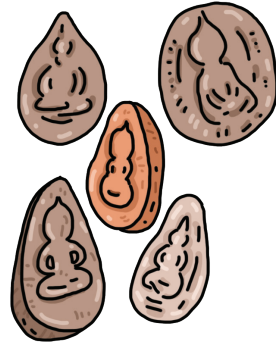
*Kamphaengphet has been an important city, we can say*

*From the Sukhothai Period up to this day.*





จังหวัดกำแพงเพชรเป็นจังหวัด  
ที่มีการพบพระพิมพ์ดินเผาและโลหะเป็น  
จำนวนมาก พระเครื่องที่มีชื่อเสียงคือพระ  
เครื่องที่ขุดได้จากกรุพระวัดพระบรมธาตุ  
นครชุม

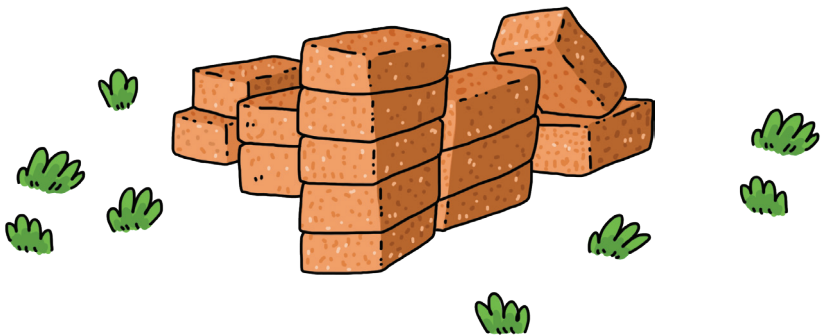


A lot of Buddha amulets made from clay and metal have been found in Kampaengphet. The most famous ones were found at Phra Borom Mathat Nakhon Chum Temple.



กำแพงเพชรเป็นเมืองที่มีนักรบอยู่มากมาย  
นักรบคนสำคัญคือ พระยารามณรงค์ เจ้าเมือง  
กำแพงเพชร เมื่อพระเจ้ามังระยกกองทัพพม่ามาตี  
กรุงศรีอยุธยาครั้งที่ ๒ พระยารามณรงค์ได้ต่อสู้  
ป้องกันกรุงศรีอยุธยาอย่างกล้าหาญ

There were lots of fighters in Kampaengphet. One famous fighter was Phraya Ram Narong, who ruled Kampaengphet. He fought against Hsinbyushin and the Myanmarese troops during the Fall of Ayutthaya.



ศิลาแลง มีลักษณะคล้ายกับหินสีแดงส้มหรือน้ำตาลเข้ม มีรูพรุนทั่วไป เป็นวัสดุหลักที่ใช้ในการสร้างวัดและบ้านในอดีต ศิลาแลงพบมากในจังหวัดกำแพงเพชร ปัจจุบันใช้ในการตกแต่งสวน เป็นหินปูพื้น และใช้เป็นกำแพงอาคารได้อีกด้วย

Laterite is a hard-packed, mineral rich, type of soil, which is commonly found in Kamphaengphet. It can be red, orange, or brown; however, it is mostly rusty red. It has holes all over its surface. In the past, laterite was the main construction material because of its hardness; it could easily be cut into bricks. These days laterite is used to decorate gardens, lay the foundation, and used to build walls.

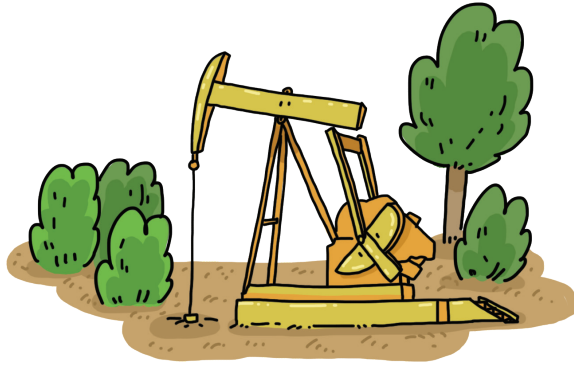


กล้วยไข่ เป็นผลไม้ที่สร้างชื่อให้จังหวัด  
กำแพงเพชรมาเนิ่นนานตั้งแต่พ.ศ. ๒๔๖๕ กล้วย  
ไข่กำแพงเพชรมีกลิ่นหอม รสชาติหวาน เนื้อ  
ละเอียด เปลือกบาง จึงได้รับความนิยมมาก

Sweet bananas (Kluai Khai) have been the signature fruit of Kamphaengphet since 2465 B.E and they are named after their sweet flavor. They have a smooth texture and thin peels, making them easy to eat.

แหล่งน้ำมันสิริกิติ์ ได้รับการค้นพบที่ อำเภอลานกระบือ เมื่อเดือน  
ธันวาคม พ.ศ. ๒๕๒๔ นับเป็นแหล่งน้ำมันบนบกขนาดใหญ่ที่สุดในประเทศ

กำแพงเพชรเป็นเมืองหน้าด่านในสมัยกรุงสุโขทัย ถือเป็นเมืองสำคัญ  
จึงมีการสร้างพุทธศาสนสถานต่างๆ มากมายในอุทยานประวัติศาสตร์  
กำแพงเพชร เมื่อวันที่ ๑๒ ธันวาคม พ.ศ. ๒๕๓๔ องค์การยูเนสโกได้ประกาศ  
ให้อุทยานแห่งนี้เป็นแหล่งมรดกโลกร่วมกับอุทยานประวัติศาสตร์สุโขทัย  
และศรีสัชนาลัย โดยเรียกว่า เมืองประวัติศาสตร์สุโขทัยและเมืองบริวาร



Oil was struck at the Sirikit Oil Field in Amphoe Lan Krabue on December 12, 2524 B.E. It is the biggest oil field in Thailand.

Kamphaengphet was a frontier town in the Sukhothai Period. A lot of temples were built in the Kamphaengphet Historical Park. On December 12, 2534 B.E., the United Nations Educational, Scientific and Cultural Organization (UNESCO) named the Kamphaengphet Historical Park, along with the Sukhothai Historical Park, and the Si Satchanalai Historical Park a World Heritage site. The three parks were officially called the 'Historic Town of Sukhothai and Associated Historic Towns.'



## ใบปริศนา:

ในภาพนี้มีกล้วยไม้ทั้งหมด ๘ หน่อ  
เพื่อนๆ หาเจอครบไหมจ๊ะ



## Treasure Hunt:

*There are 8 bunches of sweet bananas in the pictures.*

*Can you find them?*

